

# 火山は「山」?

火山というのは・・・

「地下から**マグマ**や**火山灰**などが出てくる**地表の出口**」

つまり、**平ら**でも、**凹んで**いても、**山**でもいい・・・



(ciatr HPより)

## 実際の火山の形

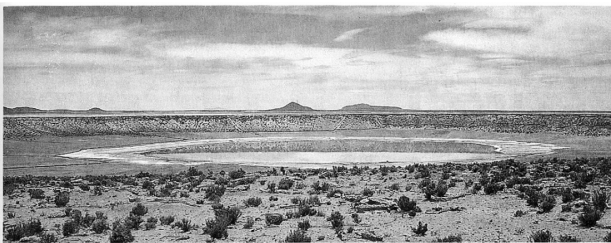


Fig. 16.3 Jayu Khota maar on the altiplano of Bolivia, initially thought to be an impact crater. Tufa deposits from the high stand of glacial Lake Tauca are present around the crater, which therefore must be more than 10 000 years old. Erosion has subdued the ejecta rim.

(Francis, 1993 Volcanoesより)



# 火山の下のマグマだまり



## 岩脈(マグマの通り道)

ここを  
通って、  
マグマが  
地下を  
動いたり、  
噴火し  
たりする。

図 15 火山噴火

(数研出版「地学基礎」より)

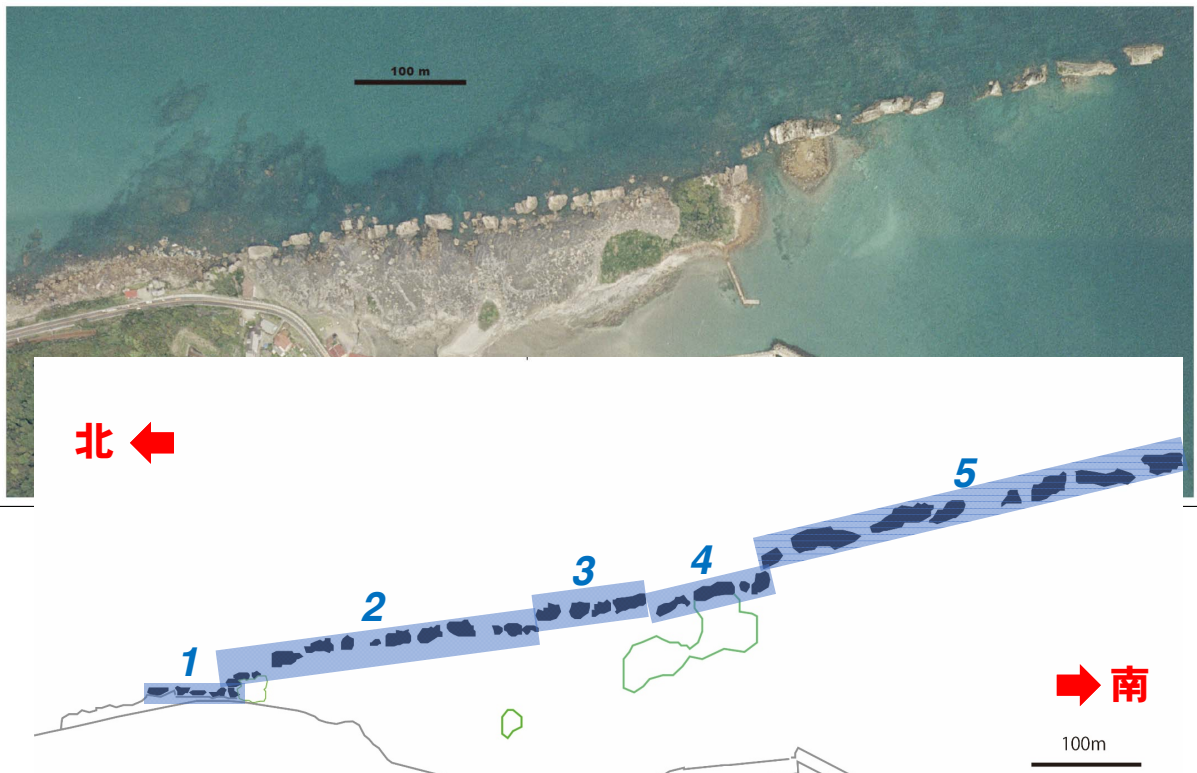
## 岩脈のいろんな「傷」、「模様」→マグマの流れ



# 岩脈の**いろんな「傷」**、「模様」→**マグマの流れ**



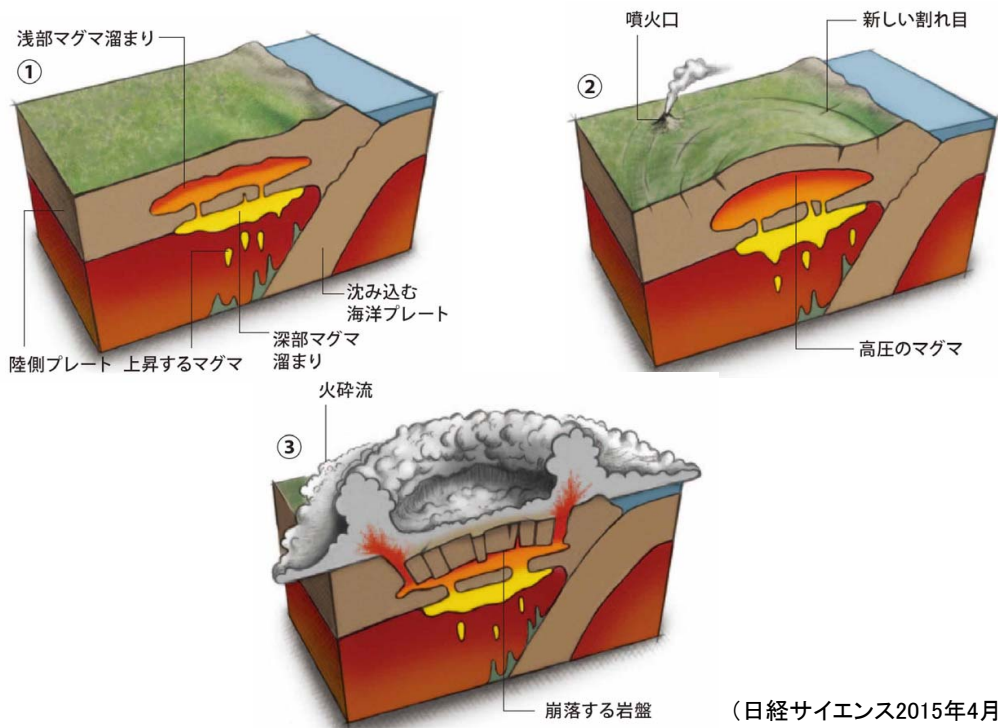
## 橋杭岩岩脈を空から見てみると…



# 岩脈と火山噴火 の関係



## 1400万年前の熊野(くまの)カルデラ



(日経サイエンス2015年4月号より)

